

**DÉCOUVREZ
UNE NOUVELLE
ÉNERGIE**



OUR VISION

THE ENERGY TO TRANSFORM

Convaincus que l'énergie humaine est le moteur du monde de demain,
nous accompagnons les leaders mondiaux dans la transformation durable de leurs
industries vers des modèles plus vertueux.

OUR MISSION

THE ENERGY TO ACHIEVE

**Nous imaginons, concevons, construisons,
mettons en service et exploitons aux côtés
de nos clients, les infrastructures et les installations
qui auront un impact positif sur le monde de demain.**

Chez Vulcain, nous mettons notre énergie et capacité
d'innovation au service d'un développement plus durable.
Notre ambition est de devenir un acteur majeur
des solutions et services énergétiques intégrés.

270 M€

CHIFFRE D'AFFAIRES EN 2022

+2 700

COLLABORATEURS

14 PAYS

FRANCE - ROYAUME-UNI - BELGIQUE
SUISSE - FINLANDE - MONACO - SUÈDE
MAROC - HONG KONG - CHINE - AUSTRALIE
QATAR - CANADA - ALLEMAGNE

THE ENERGY TO IMPROVE

NUCLÉAIRE

- > New Build
- > Parc en exploitation
- > Cycle du combustible
- > Déconstruction & Démantèlement

HYDROGÈNE ET LNG

- > Production
- > Stockage
- > Transport
- > Distribution

ÉNERGIES RENOUVELABLES

- > Éolien Onshore
- > Éolien Offshore
- > Bioénergies
- > Hydroélectrique
- > Solaire

FERROVIAIRE

- > Infrastructures ferroviaires
- > Matériel Roulant
- > Signalisation

ENVIRONNEMENT & INDUSTRIES DES PROCÉDÉS

- > Traitement d'eau
- > Traitement des déchets
- > Chimie
- > Agroalimentaire

INFRASTRUCTURES

- > Navales
- > Portuaires
- > Aéroportuaires
- > Routières
- > Réseaux & Télécom

SCIENCES DE LA VIE

- > Pharmaceutique
- > Biotechnologies
- > Cosmétique
- > Dispositifs médicaux

THE ENERGY TO COLLABORATE

Nous maximisons la création de valeur sur l'ensemble du cycle de vie des projets au travers nos offres d'ingénierie conseil, de conseil en management et de nos bureaux d'études.

ENGINEERING

- Concept Studies
- Pre-FEED/FEED
- Detail engineering
- Owner's engineering
- Field engineering
- Decommissioning & Dismantling

PROJECT MANAGEMENT

- Project control
- Planification
- Cost control
- Risk management

SUPPLY CHAIN

- Procurement
- Contract Management
- Expediting
- QA/QC management

CONSTRUCTION & COMMISSIONING

- Construction management
- Construction services
- Inspection services
- EHS management
- Systems completion
- Pre-commissioning
- Commissioning & Start-up

OPERATION & MAINTENANCE

- Turnaround and shutdowns
- Brownfield modifications
- Asset management strategy
- Process & production optimisation

DIGITAL SOLUTIONS & SOFTWARES

- BIM Management
- Digital Twin
- Simulation ©
- Maxim's ©
- Solve ©

NOS EXPERTISES

THE ENERGY TO DESIGN

Les expertises du groupe en ingénierie
s'articulent autour de nos centres d'excellence
et de nos bureaux d'études.

CANADA

PROCÉDÉS PHARMACEUTIQUE
ET UTILITÉS

ANGLETERRE

CALCUL DYNAMIQUE DES FLUIDES
/ CALCUL PAR ÉLÉMENTS FINIS

PAYS DE GALLES

INGÉNIERIE DE PROCÉDÉS

FINLANDE

ÉTUDES DE TUYAUTERIE

FRANCE

TUYAUTERIE / INSTALLATION GÉNÉRALE

BUILDING INFORMATION MODELING

STRUCTURE BÉTON ET CHARPENTES
MÉTALLIQUES

ÉLECTRICITÉ CONCEPTION HT/BT

INSTRUMENTATION

AUTOMATISME / CONTRÔLE COMMANDE
/ TCMS

SIGNALISATION FERROVIAIRE ET TÉLÉCOM

THE ENERGY TO REACH

Groupe d'ingénierie et de services de dimension internationale, nous sommes présents dans 14 pays et réalisons des prestations dans plus de 40 pays.

FRANCE
ROYAUME-UNI
BELGIQUE
SUISSE
FINLANDE
MONACO
SUÈDE
MAROC
HONG-KONG
CHINE
AUSTRALIE
QATAR
CANADA
ALLEMAGNE

NOTRE RESPONSABILITÉ

**Nous mettons l'énergie au service
de la transformation positive de la société
et de la préservation de l'environnement,
à travers nos projets et dans nos propres activités.**

- Faire grandir et développer le bien-être de nos collaborateurs, en agissant pour une employabilité durable et à travers la promotion de la diversité et mixité au sein de nos équipes.
- Cultiver un comportement éthique au sein de notre écosystème, en développant un dispositif de prévention et détection de la corruption.
- Concilier haute performance et sobriété carbone, en cherchant à réduire les émissions de nos activités et de nos projets.

Nos valeurs :

- Bienveillance
- Quête de performance
- Esprit d'équipe
- Ouverture aux autres

GreatPlaceToWork 2022

Les certifications du Groupe :

- Certification MASE
- Certification ISO 9001
- Certification ISO 14001
- Certification ISO 45001
- Certification ISO 19443
- Qualification UTO
- Certification CEFRI
- Certification COFRAC
- Ecovadis Gold

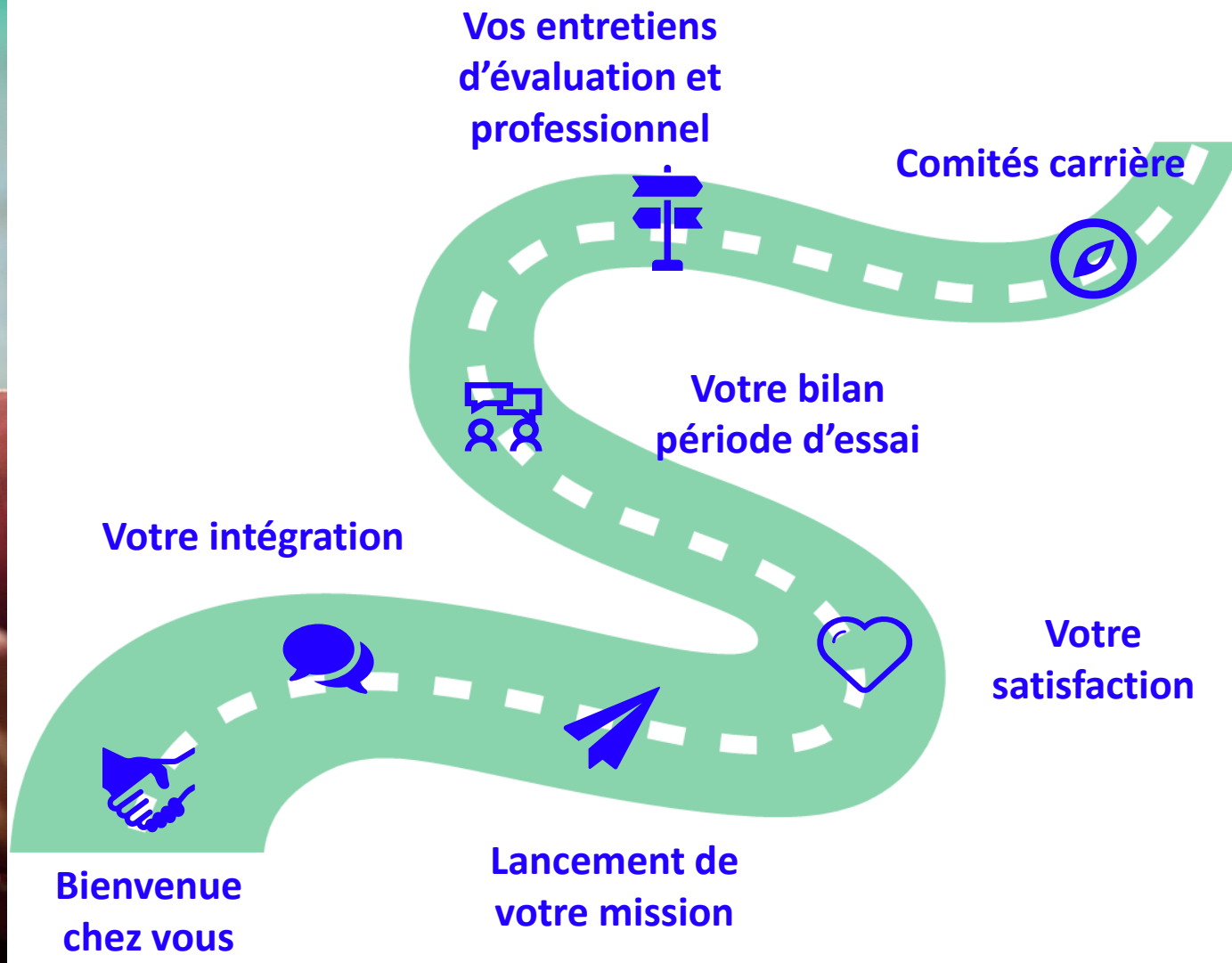
THE ENERGY FOR TOMORROW

VULCAIN ET VOUS

VOTRE ACCOMPAGNEMENT A CHAQUE ETAPE



Révétons vos talents



LA FORMATION CHEZ VULCAIN

> UNE OFFRE RICHE ET VARIÉE

Un catalogue de formation avec plus de **200 propositions**, sur des formations métiers, techniques, transverses ou encore sectorielles

Catalogue accessible à tout moment par les collaborateurs dans leur espace Nibelis

En + : Accompagnement CPF 

> 75%

Plus que jamais, Vulcain croit et accompagne le développement de chaque collaborateur. 1 chiffre : au moins 75% des salariés formés sur 2 ans.



Des formations qui font sens ! 90% des collaborateurs sont satisfaits leur(s) formation(s)

> FOCUS SUR QUELQUES PROGRAMMES DE FORMATION



Nucléaire
25h



Hydrogène
5h



Ingénierie système
17h

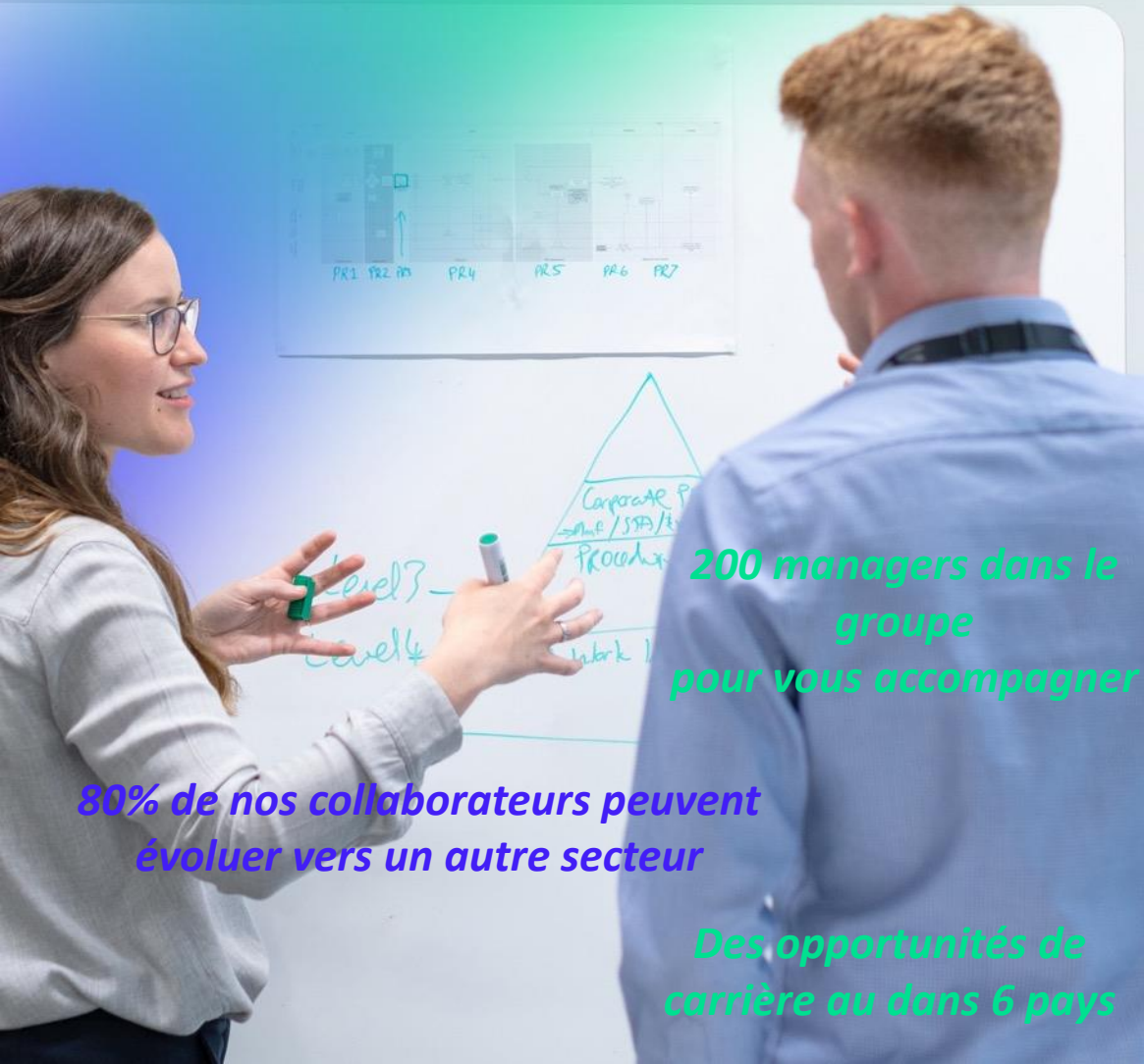


Gestion projet
21h



Management des
Team Managers et
Business Managers

PARCOURS CARRIERE

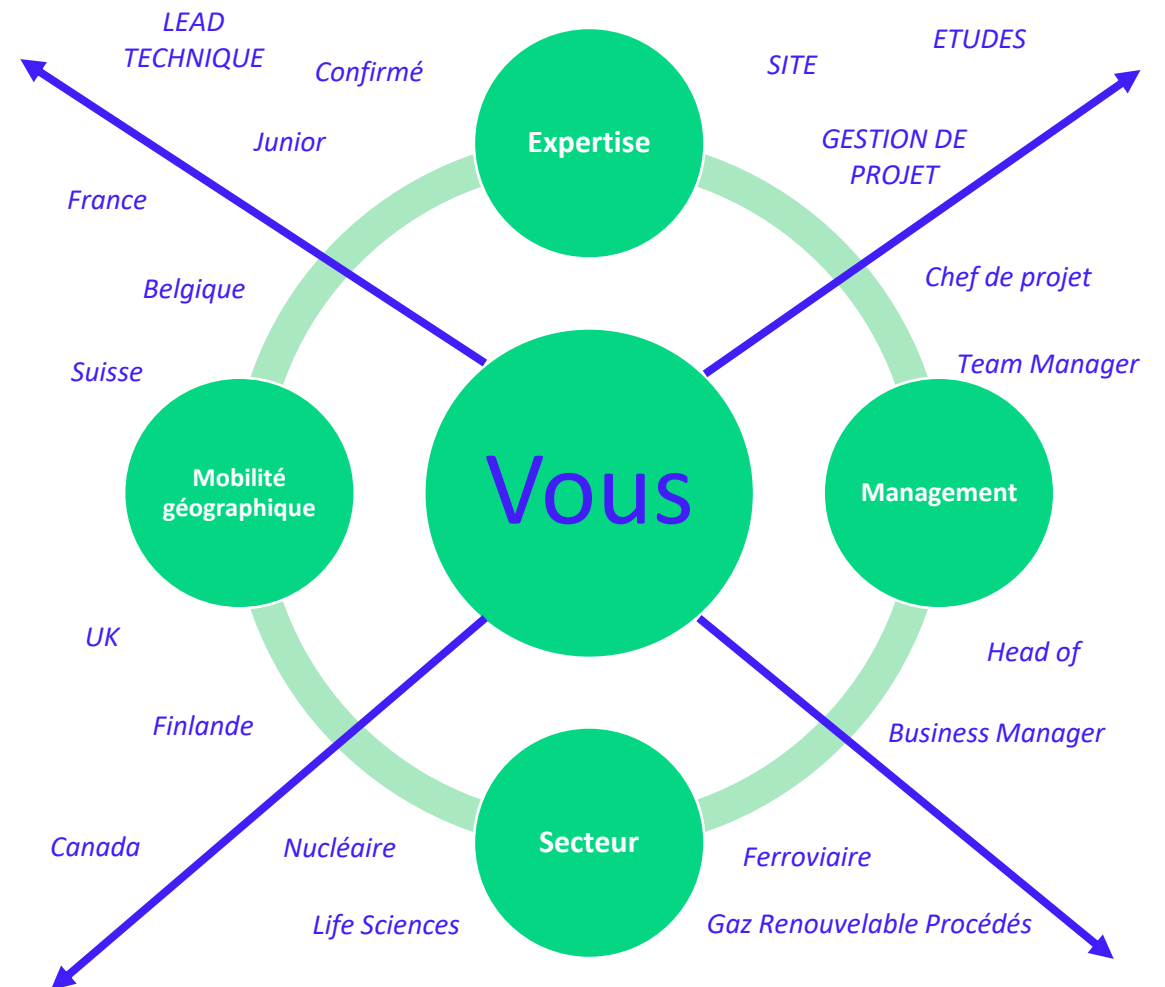


200 managers dans le groupe pour vous accompagner

80% de nos collaborateurs peuvent évoluer vers un autre secteur

Des opportunités de carrière au dans 6 pays

Une trajectoire de carrière façonnée selon vos envies



ENGAGEONS NOUS

SUCCÈS SOCIAUX ET SOCIÉTAUX

Pour changer les regards sur le handicap, diverses actions de sensibilisation :

- > Conférences et témoignages d'athlètes handisport Ateliers d'athlétisme avec un médaillé paralympique
- > Podcast témoignage du référent handicap du Groupe
- > Table ronde sur les avantages de la reconnaissance du handicap (RQTH)



Promouvoir la mixité et encourager les jeunes filles à choisir la voie de l'ingénierie :

- > Vulcain a rejoint Elles Bougent et 12 salariés sont aujourd'hui relais de l'association
- > 1 journée portes ouvertes de notre Bureau d'Etudes à Neuilly pour présenter nos activités aux étudiantes
- > 6 interventions dans des lycées pour encourager les jeunes filles à choisir une carrière scientifique



En 2022, création du Comité Mécénat du groupe, instance chargée de financer les projets de mécénat des salariés liés à l'inclusion sociale et la préservation de l'environnement.

NOTRE DÉMARCHE ENGAGEMENTS

Les piliers de notre démarche engagement

>> Pour nous permettre à tous de présenter un projet d'engagement (mécénat ou sponsoring) et choisir ensemble et en transparence les projets à financer

Un **Comité Mécénat**, constitué de collaborateurs de chaque entité du Groupe, en charge de choisir, parmi les projets présentés par leurs pairs, ceux qui recevront un soutien financier du Groupe pour l'année



Deux critères de sélection des projets, en phase avec les engagements responsables du Groupe et vos préoccupations* : **la préservation de l'environnement et l'inclusion.**

* Source : "appel à idées pour une action solidaire" de juin 2021

Un **budget de 50 000€** dédié au financement des projets soumis par les collaborateurs et choisis par le Comité



En contre partie du financement reçu, un engagement de votre part à mener des actions de **mise en visibilité interne et externe** de votre projet tout au long de l'année (Yammer, LinkedIn, Vulcain Inside, etc.)



Une première réunion du Comité prévue **fin mars 2022**, puis à fréquence trimestrielle, pour statuer sur les projets à financer !

Vous souhaitez soumettre un projet au Comité ?

>> Prenez contact avec la Responsable RSE pour organiser la présentation de votre projet au Comité.

SUCCÈS SOCIAUX, SOCIÉTAUX & ENVIRONNEMENTAUX



Cette année, Vulcain Services décroche une médaille d'or pour son évaluation EcoVadis !

Ce qui nous place dans le Top 5% des entreprises évaluées par cet organisme sur leur performance RSE.



GREATPLACETOWORK, est un label important comme marque de reconnaissance des collaborateurs sur le bien être au travail.

NOTRE PLAN D' ACTIONS CLIMAT

<p>Déplacements et mobilité</p> <p> Déplacement professionnel : la norme sera le train pour tout trajet de moins de 3h30.</p> <p> Remplacement progressif des véhicules de pool par des modèles électriques.</p> <p> Refonte de la car policy pour favoriser les véhicules hybrides et électriques.</p> <p> Parking à vélos au siège puis dans les différentes entités.</p>	<p>Outils et usages du numérique</p> <p>Capacité d'envoi des emails abaissée à 10Mo / email.</p> <p>Capacité de stockage des boîtes de réception limitée à 2Go / boîte.</p> <p>A l'étude :</p> <ul style="list-style-type: none"> Règle de nettoyage des emails de notification, activable par l'utilisateur. Archivage des données Office 365 du Groupe en France. <p> Défis mensuels pour réduire notre impact carbone numérique.</p> <p> Achat de matériel professionnel et don du matériel usagé à des associations.</p>
<p>Des sessions d'informations</p> <ul style="list-style-type: none"> Causerie pour comprendre le mécanisme du réchauffement climatique. Table ronde sur les nouvelles technologies au service des enjeux climatiques. Conférences d'experts : impact du numérique, transition énergétique, etc. Formation Office 365 : quel outil (Outlook, Teams, etc.) pour quel usage et message ? 	<p>Analyser et mesurer nos émissions</p> <ul style="list-style-type: none"> Bilan carbone (scopes 1 et 2) de WDB, CCAMY et Consultys France. Bilan carbone (scope 3) Vulcain Services. Etude de virtualisation des PC des Bureaux d'Etudes. <p>Une boîte à idées à votre disposition :</p> <p> climateaction@group.vulcain-eng.com</p>

Pour en savoir plus sur nos services

Contactez-nous

contact@vulcain-eng.com

www.vulcain-eng.com